

Janvier 2025



14^e base de soutien du Matériel
Nouâtre - Bruz - Poitiers

DOSSIER DE RECRUTEMENT

Site de Bruz

*Votre savoir faire pour
être plus fort ensemble !*



Édito



Bienvenue à la 14e Base de Soutien du Matériel !

Construisez l'avenir avec nous ! Ce livret vous présente la 14e BSMAT, un pôle industriel stratégique au cœur de la défense nationale. Ici, savoir-faire technique et esprit d'équipe sont les piliers d'un environnement de travail convivial et stimulant.

Vous assurerez le soutien technique et logistique des équipements essentiels aux forces armées françaises, contribuant ainsi à des missions cruciales pour la sécurité de notre pays et le succès des opérations militaires.

Rejoignez une équipe passionnée et profitez des opportunités de développement professionnel et de formations continues pour évoluer.

La 14 : plus forts ensemble !

*Le lieutenant-colonel Olivier de Place
Chef de corps de la 14e BSMAT.*

Sommaire

p.3

Présentation de la 14e BSMAT
Qui sommes-nous ?

p.4

Technicien(ne) électronique
Description du poste et missions.

p.5

Optronicien(ne)
Description du poste et missions.

p.6

Mécanicien(ne)
Missions et responsabilités.

p.7

Nos conditions de vie
Pourquoi choisir la 14e BSMAT ?

p.8

Contacts et étapes du recrutement.
Comment postuler chez nous ?

p.9

Rejoignez-nous aussi à Nouâtre

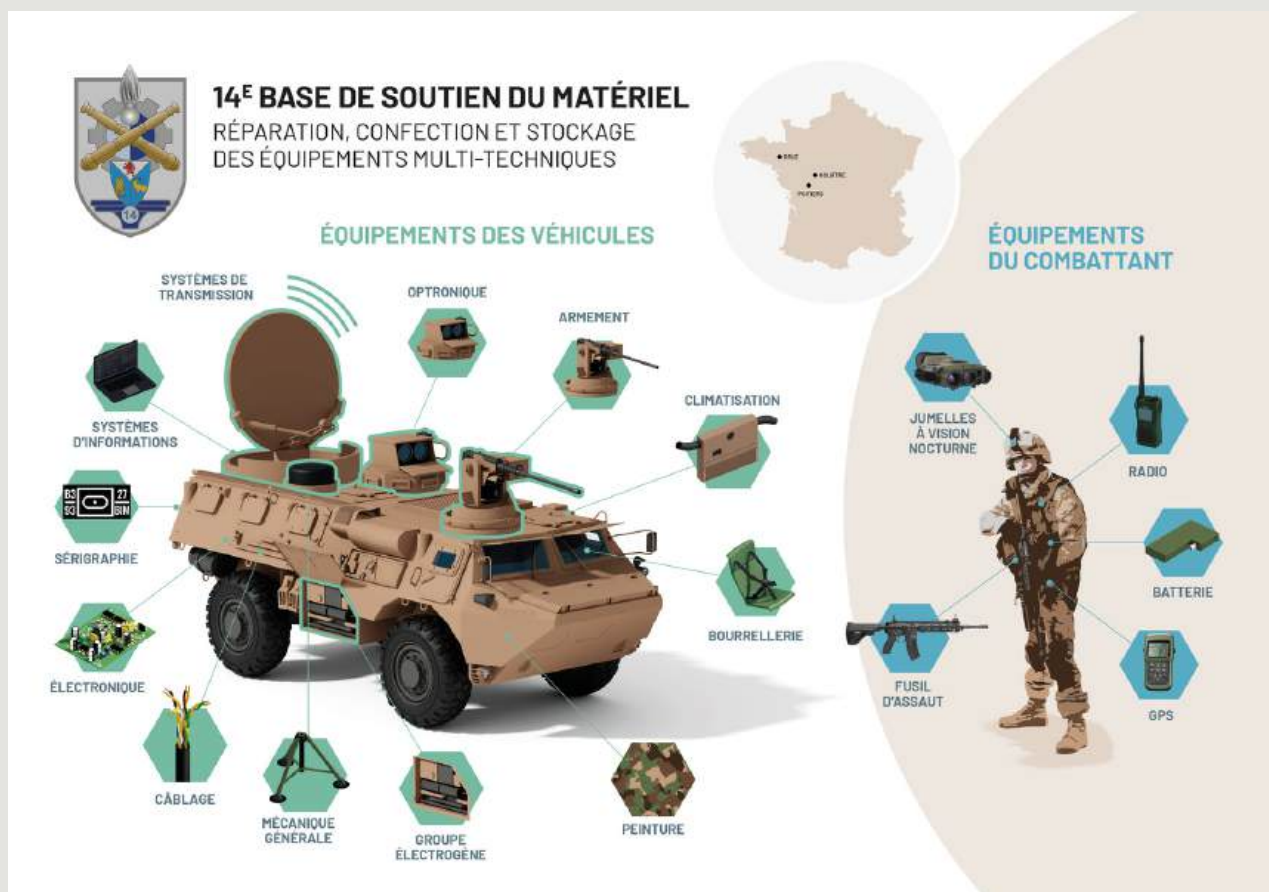
Présentation de la 14e BSMAT

Qui sommes-nous ?

La 14e Base de Soutien du Matériel (BSMAT) est un pôle industriel réparti sur trois sites : Nouâtre, Bruz et Poitiers. Chacun de ces sites offre une expertise spécifique : l'électronique et les systèmes de transmission à Nouâtre, l'armement de petit calibre à Poitiers, et l'optronique à Bruz.

Ces savoir-faire uniques en matière de réparation et de stockage des différents matériels permettent à la 14e BSMAT de garantir un soutien optimal aux forces armées, tant sur le territoire national qu'en opérations extérieures.

Chaque année, la 14e BSMAT réalise des recrutements pour des postes en apprentissage, en CDD ou en CDI, dans divers domaines.



Technicien(ne) électronique

Rejoignez la 14e BSMAT en tant que Technicien(ne) en électronique !

Vous souhaitez donner un nouveau souffle à votre carrière et participer à des missions de soutien essentielles aux forces armées ? La 14e BSMAT recrute des techniciens en électronique pour renforcer ses équipes, en CDI - Ouvrier de l'État, sur son site de Bruz (35).



Alexandre
Technicien électronique
Atelier électronique missiles

Rejoindre la 14e BSMAT à Bruz comme technicien en électronique, c'est allier défis techniques passionnants, esprit d'équipe, et cadre de travail moderne.



Missions

En tant que technicien(ne) en électronique, vos missions seront variées et cruciales pour le bon fonctionnement des équipements militaires.

Vous serez chargé(e) de :

- Effectuer des **dépannages courants** sur du matériel électronique, garantissant la disponibilité et l'efficacité des équipements en opérations.
- Réaliser des **assemblages électroniques** précis et de qualité, en respectant les normes techniques et de sécurité.
- **Mettre en œuvre des bancs de test** et garantir leur bon fonctionnement afin d'assurer la performance et la fiabilité des équipements électroniques après réparation.

Profil recherché

Une formation **BAC PRO CIEL** (ou versions antérieures) est requise, **BAC PRO MELEC** ou bien **trois ans d'expérience dans le domaine** de l'électronique.

Optronicien(ne)



Quentin
Optronicien
Atelier intensification lumière

Diagnostiquer, réparer et optimiser des systèmes optiques et électroniques dans une ambiance d'équipe dynamique donne un vrai sens à mon métier.



Rejoignez la 14e BSMAT en tant que Optronicien(ne) !

La 14e BSMAT de Bruz recrute un optronicien(ne) pour rejoindre ses équipes en CDI – Ouvrier de l'État, sur son site de Bruz (35).

Missions

- **Systemes d'armes** : Intervenir sur différents systèmes d'armes ainsi que sur leurs sous-ensembles, en assurant leur maintenance, leur diagnostic, et, si nécessaire, leur réparation pour garantir leur bon fonctionnement et leur fiabilité.
- **Dépannages et réparations** : Résoudre des problèmes techniques liés aux équipements d'optique et d'optronique, incluant l'analyse des pannes, la réparation et le réglage des dispositifs pour garantir leur bon fonctionnement.
- **Test et contrôle avec banc de test** : Effectuer des tests et des contrôles à l'aide de bancs de test afin de vérifier le bon fonctionnement des équipements après leur réparation.

Profil recherché

Vous êtes titulaire d'un **BAC PRO optique photonique, BTS photonique**, ou vous justifiez de **trois ans d'expérience dans le domaine**.



Mécanicien(ne)

Rejoignez la 14e BSMAT en tant que Mécanicien(ne) !

La 14e BSMAT est à la recherche d'un(e) mécanicien(ne) passionné(e) et motivé(e) pour renforcer ses équipes sur le site de Bruz (35). Si vous êtes un(e) professionnel(le) de la mécanique et que vous souhaitez contribuer à une mission essentielle au sein d'une équipe dynamique, ce poste est fait pour vous !



Thomas
Mécanicien
Atelier hydraulique mécanique

L'équipe est dynamique et l'environnement est stimulant. Si vous aimez relever des défis mécaniques et travailler en équipe, ce poste est fait pour vous.



Missions

En tant que mécanicien(ne) à la 14e BSMAT de Bruz, vous serez chargé(e) de :

- **Maintenir des matériels hydrauliques et pneumatique** : Réaliser l'entretien et la réparation des matériels de base : sous ensembles mécaniques, systèmes hydrauliques et pneumatique, tels que des pompes, des vérins distributeur et autres...
- **Sécurité** : Respecter les normes de sécurité et de qualité dans toutes les interventions.

Profil recherché

Titulaire d'un **BAC PRO Maintenance des Véhicules** ou équivalent ou justifiez d'une **expérience d'au moins trois ans dans le domaine** de la mécanique.



Nos conditions de vie

Rejoindre la 14^e Base de Soutien du Matériel (BSMAT) à Bruz, c'est bénéficier d'un environnement de travail agréable et de certains avantages. Voici ce que nous vous offrons :

Horaires fixes :

Du lundi au jeudi : 7h30 - 16h45

Le vendredi une semaine sur deux : 7h30 - 16h15

Vous bénéficiez ainsi d'une semaine de travail équilibrée.

Congés :

Vous avez droit à 38,5 jours de congés annuels.

Restauration :

Un service de restauration à faible coût est disponible sur place pour vos déjeuners.

Associations :

Le club multi-activités vous propose des activités sportives durant la semaine, pendant les pauses repas et/ou le soir après le travail.

Il existe une amicale du personnel, liée avec le site de Nouâtre, qui vous permet de profiter de petit prix.

Transport facilité :

L'arrêt Bus "Rennes métropole" est à proximité.

La gare de Bruz se situe à 10 min du camp.

Un parking est dédié à l'extérieur du site.

Rémunération :

Pour les Ouvriers de l'État (CDI) : le salaire brut mensuel varie entre 1800 et 2200 euros, plus une prime de rendement de 17 %, avec une reprise d'ancienneté.

Ces avantages font de notre base un lieu de travail à la fois agréable et propice à l'épanouissement professionnel et personnel. Rejoignez-nous et bénéficiez de conditions de travail optimales pour réussir dans vos missions !

Contacts et étapes du recrutement

Procédure de candidature

Pour candidater, envoyez votre **CV et lettre de motivation** à l'adresse suivante : **14bsmat-pc.recrutement.fct@intradef.gouv.fr**.

Date limite de dépôt des candidatures : **le 2 mars 2025 avant minuit**.

Attention : Aucun document papier ne sera accepté.

Pour les
Ouvriers de l'État

Calendrier de sélection

Examen des dossiers par la commission de présélection : **Semaine 11** (date prévisionnelle).

Organisation des épreuves de l'essai professionnel d'embauche : **Semaine 14** (date prévisionnelle). Les candidats doivent avoir préalablement soumis leur dossier de candidature par courrier électronique.

L'essai professionnel d'embauche

L'essai est composé de deux épreuves :

Épreuve théorique : Vérification des connaissances générales en matière d'hygiène et de sécurité au travail, relatives à la profession.

Épreuve pratique : L'épreuve pratique est suivie d'un échange avec le jury de 15 minutes portant sur l'épreuve pratique, les expériences professionnelles et personnelles du candidat, ainsi que sur sa motivation et ses capacités à pourvoir le poste.



Rejoignez-nous aussi à Nouâtre

Sur nos autres sites, nous recrutons également à Nouâtre pour renforcer nos équipes. Découvrez les opportunités disponibles :

- **2 électromécaniciens**

Profil recherché : diplômé(e) d'un **Bac Pro Métiers de l'électricité et de ses environnements connectés (MELEC)** ou **Bac Pro Maintenance des Systèmes de Maintenances Connectés (MSCP)** ou trois ans d'expérience dans le domaine.

- **6 techniciens électroniques**

Profil recherché : **Bac Pro cybersécurité, informatique et réseaux, électronique (CIEL)** ou d'un **Bac Pro Métiers de l'électricité et de ses environnements connectés (MELEC)** ou trois ans d'expérience dans le domaine.

- **1 adjoint au responsable des approvisionnements**

Profil recherché : Bac +3/+4 : compétences organisationnelles, managériales, pilotage et coordination. Contractuel 3 ans.

Si vous êtes motivé(e) et souhaitez évoluer dans un environnement dynamique, contactez-nous dès maintenant pour postuler !

Devenez ...

Fonctionnaire

Sur concours national ou régional
admissio.defense.gouv.fr

Militaire

CIRFA Tours : 60ter Boulevard Jean Royer
sengager.fr

Contractuel

contractuels.civils.defense.gouv.fr

Civil de la défense

civils.defense.gouv.fr




14^e base de soutien du Matériel


Nouâtre - Bruz - Poitiers


*Votre savoir-faire pour
être plus fort ensemble !*

Retrouvez nous sur les réseaux sociaux :

 14eBsmat

 14e base de soutien du Matériel

 14e_bsmat

 14eme Base de soutien du matériel

